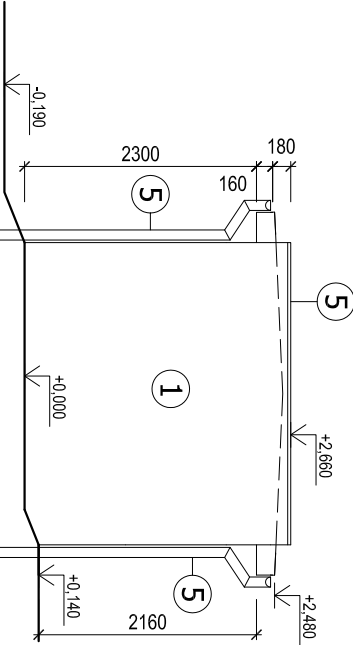
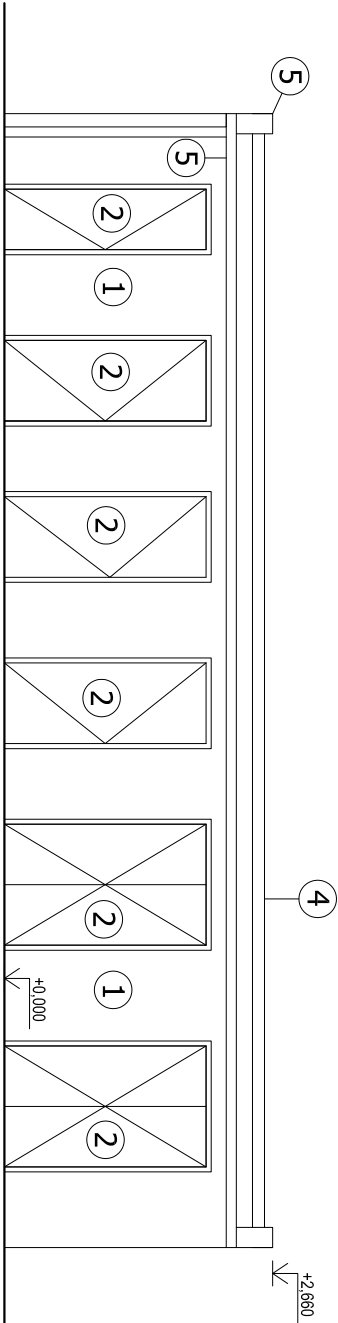
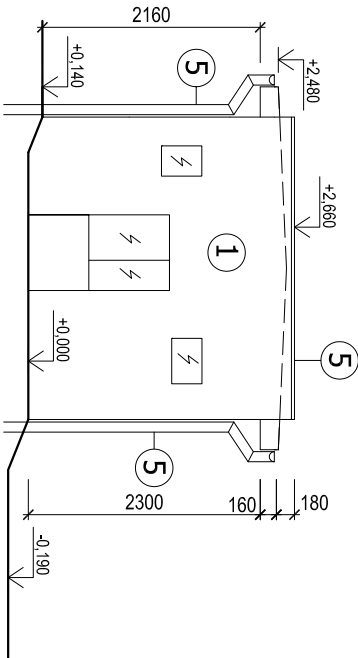
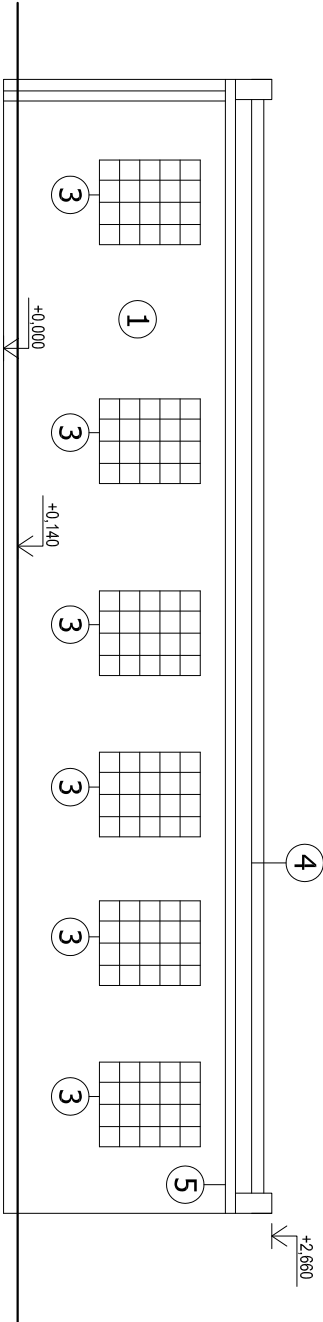



POHLEDY



- LEGENDA PLOCH:**
- 1 VENKOVNÍ OMÍTKA, ŠEDÁ
  - 2 DVEŘE OCELOVÉ, BARVA MODRÁ
  - 3 OKNA SE SKLOBETONOVOU VÝPLNÍ
  - 4 STŘEŠNÍ KRYTINA - ASFALTOVÉ PÁSY
  - 5 OPLECHOVÁNÍ STŘECHY, POZINK
- OKAPOVÝ SYSTÉM, POZINK



ZODP. PROJEKTANT :	Ing. Radek Vondra	<div> <b>pridos</b> Na Potoce 648, Hradec Králové 11 tel, fax.: 495539037, 00:132 07 245 e-mail: pridos@cmol.cz</div>
VYPRACOVAL :	Ing. Monika Pospíšilová	
INVESTOR :	Povodí Labe, státní podnik, Hradec Králové, Víta Nejedlého 951/8	
MÍSTO :	k.ú. Pardubice, areál Povodí Labe	
ODDÍL :	D. Výkresová část	
AKCE : POVODŇOVÝ DVŮR PARDUBICE, MODERNIZACE AREÁLU		DATUM : 03/2025
TECHNICKÉ ZÁZEMÍ PRO MYTÍ VOZIDEL - DEMOLICE OBJEKTU		STUPEŇ : DBP
		MĚŘÍTKO : 1:75
OBJEKT SO.01 - ČÁST "E" - POHLEDY		03